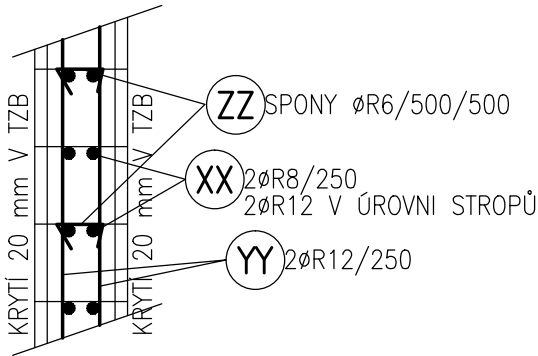


STYKOVÁNÍ 71\*Ø, POKUD NENÍ UVEDENO JINAK.

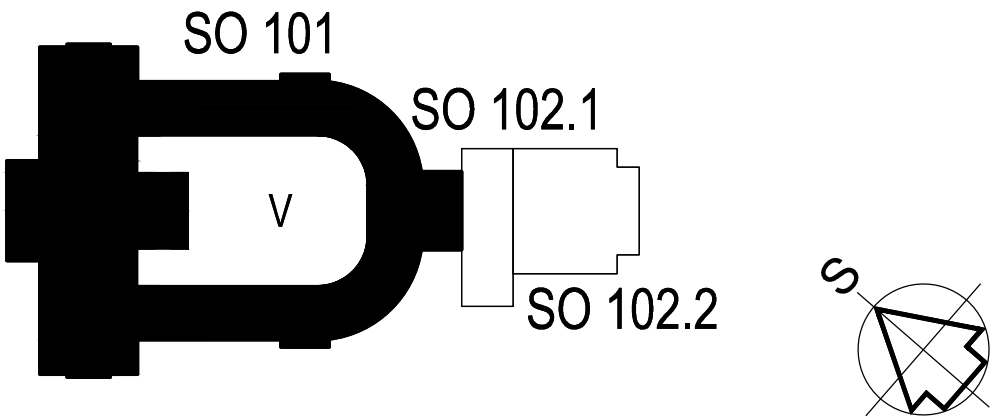
Poznámky :  
DODAVATEL JE POVINEN V PŘÍPADĚ NESROVNALOSTÍ (Ø VLOŽKY V PŮDORYSE SE NESHODUJE S VLOŽKOU VYTAŽENOU) TUTO SKUTEČNOST KONZULTOVAT SE STATIKEM!  
DODAVATEL JE POVINEN ZKONTROLOVAT TVAR A MNOŽSTVÍ VÝZTUŽE!

- Poznámky :
- 1/ VÝZTUŽ JE KÓTOVÁNA NA OSU.
  - 2/ KRYTÍ JE KÓTOVANÉ K POVRCHU VLOŽKY.
  - 3/ PŮDORYSNÉ KÓTOVÁNÍ VLOŽEK JE VŽDY NA OSU PRUTU, POKUD NENÍ UVEDENO JINAK KÓTOU.
  - 4/ TRUBKOVÁNÍ PRO ROZVODY ELEKTRO SE PROVEDE DLE VÝKRESŮ PROJEKTU ELEKTRO VČETNĚ KRABIC.
  - 5/ PŘÍPRAVKY PRO ZAJIŠTĚNÍ POLOHY VÝZTUŽE (KOZIČKY, DISTANČNÍ VLOŽKY apod.) NEJSOU SOUČÁSTÍ TOHOTO VÝKRESU A NEJSOU VYKÁZÁNY.

ARMUJE SE VŽDY 2ØR8/250 JAKO ROZDĚLOVACÍ VÝZTUŽ, STYKOVAT PŘESAHEM 570 mm V ÚROVNI STROPŮ SE ROZDĚLOVACÍ VÝZTUŽ PROVEDE ZE 2ØR12 + ZAKOTVÍ SE TRNY DÉLKY 1050 mm DO ZDIVA POMOCÍ CHEM.MALTY DO HLOUBKY 200 mm, TJ. 850 mm JE NA NASTYKOVÁNÍ. PRŮMĚR VRTÁKU Ø16.  
SVISLÁ VÝZTUŽ 2ØR12/250, STYKOVAT PŘESAHEM 850 mm.  
SPONY ØR6/500/500.





BETONÁŘSKÁ OCEL 10 505 (R)



REVIZE:	POPIS ZMĚNY:	DATUM:	VYPRACOVAL:

VÝŠKOVÝ SYSTÉM Bp<sub>v</sub> ±0,000 = 385,29 m n. m.

AKCE:	KARLOVY VARY - REVITALIZACE OBJEKTU CÍSAŘSKÝCH LÁZNÍ		STUPEŇ PD: DPS-DOKUMENTACE PRO PROVEDENÍ STAVBY		
			OBJEKT: SO 101 - HISTORICKÁ BUDOVA		
			PROFESE: D.1.2 - KONSTRUKČNĚ STATICKÁ ČÁST		
INVESTOR A OBJEDNATEL:		Karlovarský kraj, IČO 70891168 Závodní 353/88, 360 21 Karlovy Vary - Dvory		AUTORIZACE:	
MÍSTO STAVBY:		Mariánskolázeňská 302, KARLOVY VARY pozemky parc. č. 902, 903/2, k.ú. Karlovy Vary			
GENERÁLNÍ PROJEKTANT:		<div>INTAR a.s. Bezručova 81/17a, 602 00 Brno tel.: +420 543 422 211 www.intar.cz, info@intar.cz</div>			
VEDOUČÍ PROJEKTU:		JAROSLAV KUPR, jkupr@intar.cz		MĚŘÍTKO:  1:50, 1:25	
HLAVNÍ ING. PROJEKTU:		ING. MARTIN STRNAD, mstrnad@intar.cz			
ZHOTOVITEL ČÁSTI:		<div>ALSTON spol. s r.o. Gorazdova 355/5, 120 00 Praha 2 tel.: +420 224 910 917 www.alston.cz, alston@alston.cz</div>		VÝKRES:  SCHÉMA VÝZTUŽE VÝTAHOVÝCH ŠACHET	
ODPOVĚDNÝ PROJEKTANT:		ING. JAN ŠULCEK, sulcek@alston.cz			
VYPRACOVAL:		ING.ROMAN KLIMENT, kliment@alston.cz			
		EVIDENČNÍ ČÍSLO: 30080101-4/SO 101/D.1.2		ČÍSLO VÝKRESU: <b>D.1.2.b.032</b>	REVIZE:  -